

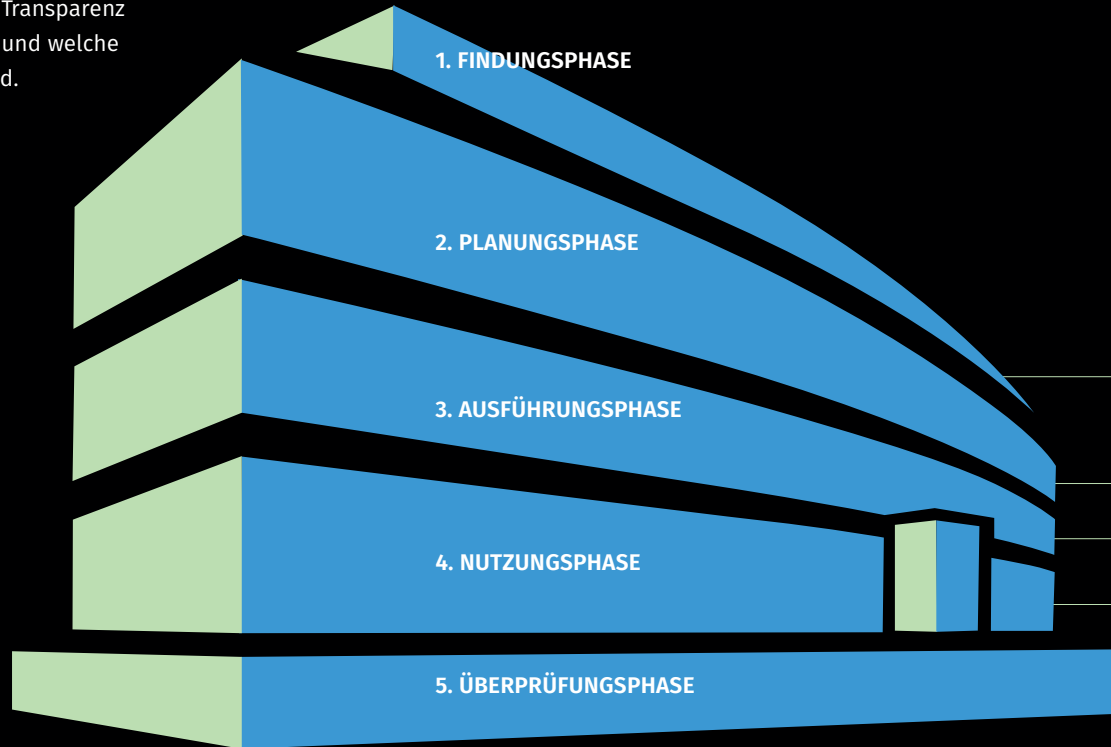
WIR BAUEN MIT
FUNDAMENT.

EBERLEIN.
ARCHITEKTUR



QUALITÄT IN DER BETREUUNG

Am Anfang eines Projekts gibt es viele offene Fragen, die gemeinsam „abgearbeitet“ werden. Sie haben stets die Transparenz darüber, was genau ansteht und welche Kosten damit verbunden sind.



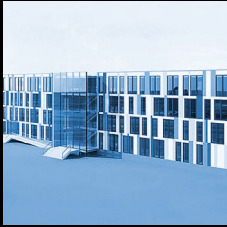
In der **Findungsphase** entwickeln wir gemeinsam erste Vorstellungen.

Der **Planungsphase** kommt die komplexeste Bedeutung zu: alle theoretischen Betrachtungen, z.B. öffentlich-rechtliche Anforderungen, werden angestrengt, um das gewünschte Bauwerk so errichten zu können, wie Sie sich es vorstellen.

Die **Ausführungsphase** beinhaltet die Umsetzung der abgeschlossenen planerischen Vorgaben, die im Rahmen eines Angebots textlich beschrieben, bepreist und dann vergeben werden.

Der Zeitraum nach der förmlichen Abnahme des Bauwerks, wenn Sie es in Ihren Gebrauch nehmen, ist die **Nutzungsphase**.

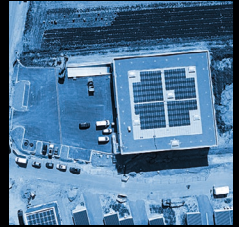
Überprüfungsphase: Der Zeitpunkt vor Ablauf der Gewährleistung nach der baulichen Abnahme beinhaltet die Begehung Ihrer Immobilie. Erst danach ist unsere Zusammenarbeit für das Projekt beendet.



Verwaltung für Logistikzentrum



Zwei- bis Drei-Parteienhaus



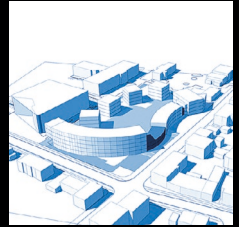
Neubau einer Lagerhalle



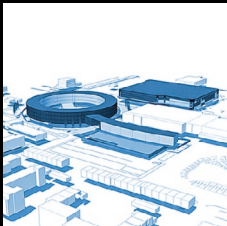
Inklusive Wohnanlage



Baulückenschließung



Umnutzung Schulareal



Demenzentrum



KiTa als Bestandsergänzung

**ARCHITEKTUR
KONZEPTENTWICKLUNG
IMMOBILIENBEWERTUNG
RAUMORDNUNG**

Fabritiusstraße 18
47829 Krefeld
Deutschland
T 02151-476723
mail@eberlein-architektur.de
eberlein-architektur.de